

AFVAL OP LIMBURGSE OEVERS

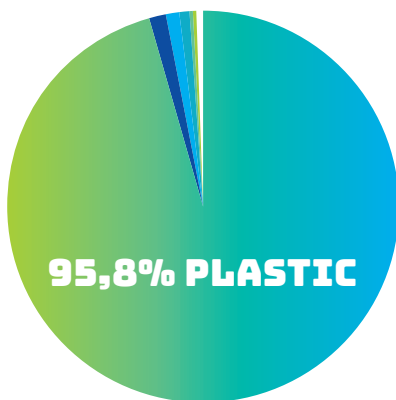
VOORJAAR 2021

HOEVEELHEDEN AFVAL PER 100 METER OEVER

1.020 afvalitems per 100 meter Nederlandse oever

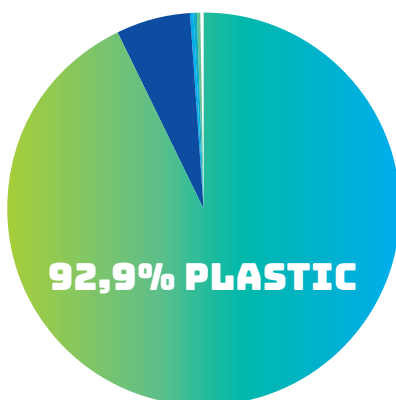
1.385 afvalitems per 100 meter Belgische oever

SAMENSTELLING AFVAL



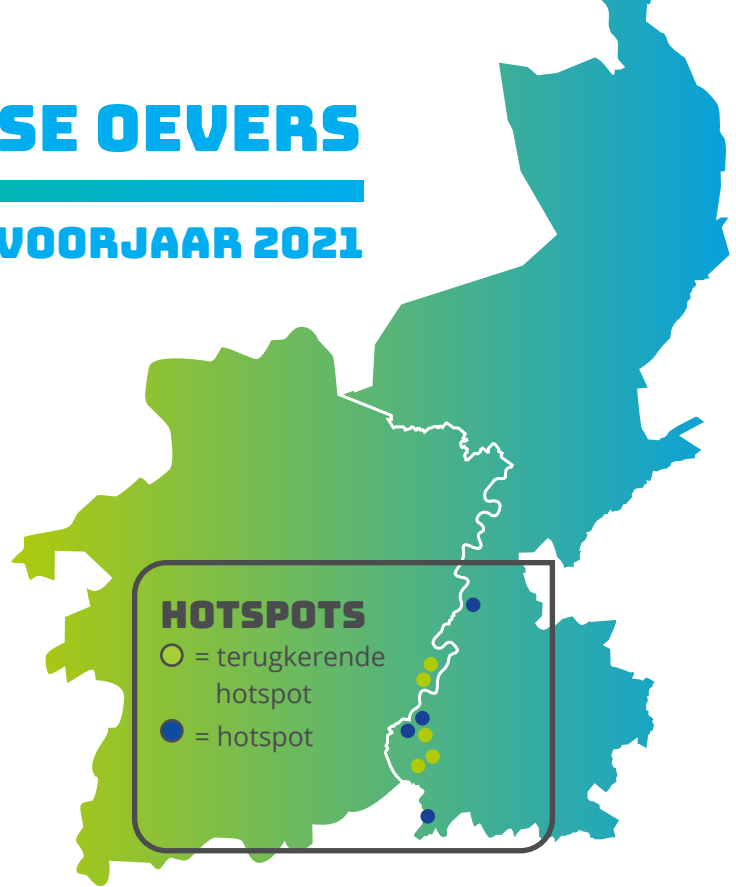
NEDERLAND

95,8% plastic	0,5% papier
1,3% metaal	0,3% rubber
1,1% textiel	0,3% hout
0,8% glas	



BELGIË

92,9% plastic	0,2% hout
6,1% textiel	0,1% rubber
0,5% metaal	0,1% glas
0,2% papier	



TOP 10

NEDERLAND

- 1 Ondefinieerbare stukjes piepschuim
- 2 Ondefinieerbare stukjes folie
- 3 Ondefinieerbare stukjes hard plastic
- 4 Plastic drankverpakkingen
- 5 Snoep-, snack en chipsverpakkingen
- 6 Plastic wattenstaafjes
- 7 Sanitaire vochtige doekjes
- 8 Plastic en piepschuim voedselverpakkingen
- 9 Diverse herkenbare stukken plastic
- 10 Industrieel verpakkingsmateriaal

BELGIË

- 1 Ondefinieerbare stukjes folie
- 2 Snoep-, snack- en chipsverpakkingen
- 3 Ondefinieerbare stukjes hard plastic
- 4 Ondefinieerbare stukjes piepschuim
- 5 Plastic drankverpakkingen
- 6 Diverse stukken textiel
- 7 Maandverband of verpakkingen daarvan
- 8 Plastic wattenstaafjes
- 9 Plastic folies
- 10 Plastic en piepschuim voedselverpakkingen

Kijk voor het volledige detailrapport op:
www.schonerivieren.org/join/resultaten-onderzoeken